

# Stages: the real thing!

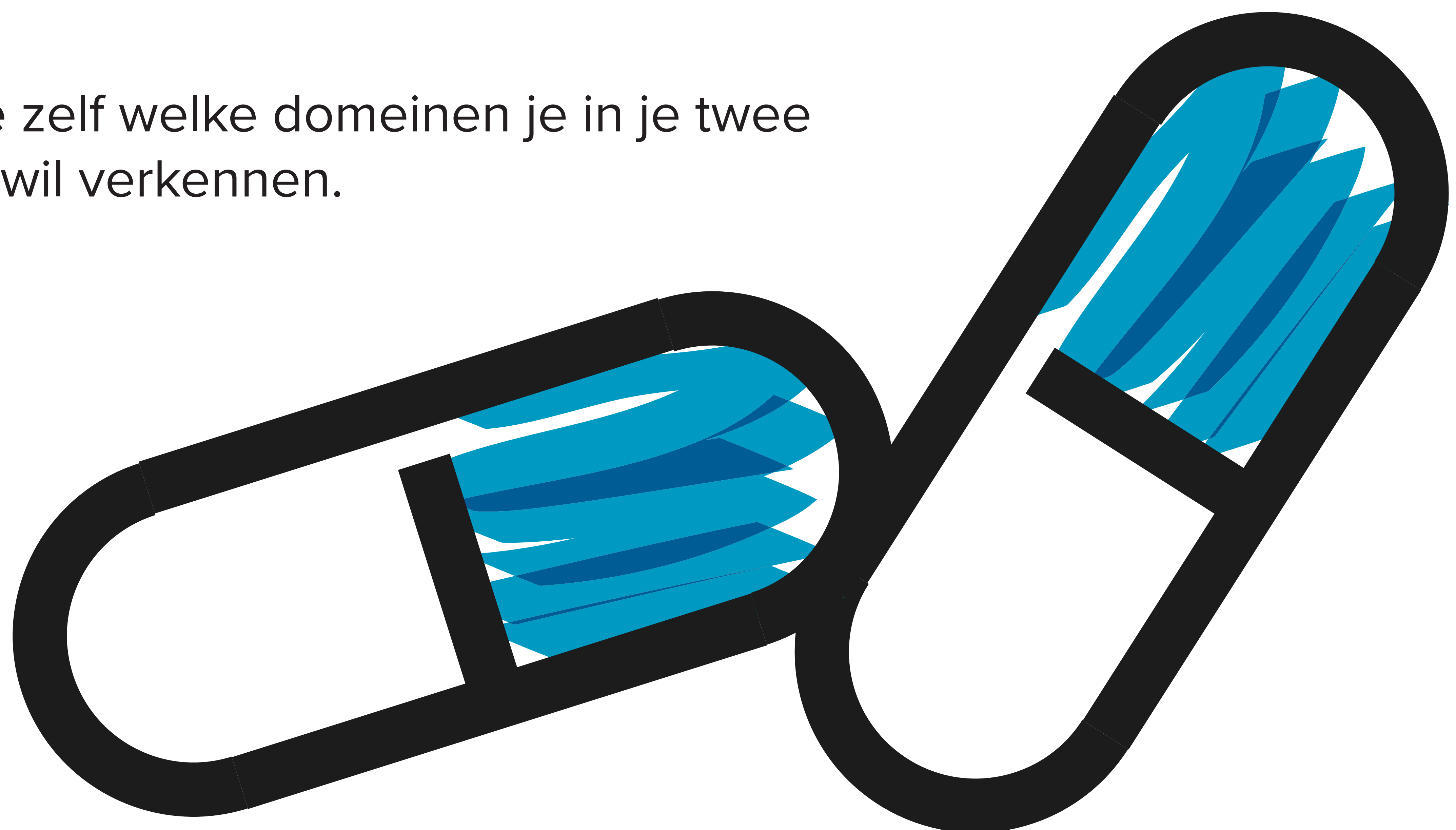
Hoeveel stage? **Veel!**

Eerste jaar:	<b>4 weken</b>
Tweede jaar:	<b>18 weken</b>
Derde jaar:	<b>18 weken</b>
Vierde jaar:	<b>24 weken</b>
	<hr/>
	<b>= 2300 uur</b>

Je loopt stage in de **verschillende domeinen**

- Eerstelijnsgezondheidszorg en thuisverpleging
- Geneeskunde
- Heelkunde
- Geestelijke gezondheidszorg
- Geriatrie en chronische zorg
- Moeder- en kindzorg
- Pediatrie

In je vierde jaar kies je zelf welke domeinen je in je twee stageperiodes verder wil verkennen.





# Onze

# stageplaatsen

**Ons stage-aanbod is ruim. In 't Stad, maar ook verder weg. Opties zat in de rand rond Antwerpen of in andere Vlaamse provincies. Aan jou de keuze!**

- ADIC - Antwerpen
- Airportrescue - Zaventem
- Amate WZC - Antwerpen/Zandhoven/Lier
- APZ Sint-Lucia - Sint-Niklaas
- Armonea WZC - Wilrijk/Brasschaat/Wommelgem/...
- AZ Imelda - Bonheiden
- AZ Jan Portaels - Vilvoorde
- AZ Klina - Brasschaat
- AZ Monica campus Antwerpen/Deurne
- AZ Nikolaas campus Beveren/Sint-Niklaas
- AZ Sint-Dimpna - Geel
- AZ Sint-Blasius - Dendermonde
- AZ Sint-Maarten - Mechelen
- AZ Sint-Jozef - Malle
- Az Turnhout
- AZ Rivierenland campus Bornem/Rumst/Willebroek
- BASF Antwerpen
- BSBO Groenlaar - Medische dienst - Aartselaar
- BUBaO Katrinahof - Medische dienst - Antwerpen
- CKG Koraal Horst - Schoten
- De Voorzorg - regio Antwerpen
- De Zorgwinkel - regio Antwerpen
- DVC Heder - Antwerpen
- DVC Zevenbergen - Ranst
- Free Clinic - Antwerpen
- FPC Antwerpen
- Gielsbos - Lille
- GZA Sint-Augustinus - Wilrijk
- GZA Sint-Vincentius - Antwerpen
- GZA Sint-Jozef - Mortsel
- GZA WZC - regio Antwerpen
- Heilig Hart ziekenhuis - Lier
- Heilig Hart ziekenhuis - Mol
- IDEWE - EDPBW - Antwerpen
- Kind & Gezin - regio Antwerpen
- Luna Abortuscentrum - Antwerpen
- Mariaziekenhuis - Overpelt
- Mediwet - Antwerpen
- MPI Merlijn - Deurne
- MIL - Melsbroek
- Multiversum - Mortsel - Boechout
- Nationaal MS Center - Melsbroek
- OCMW - Beveren-Waas
- OCMW - Mortsel
- OLO - Brasschaat
- PC Sint-Hiëronymus - Sint-Niklaas
- PC Bethanië - Zoersel
- Provinciaal CLB - Antwerpen
- Revalidatiecentrum RevArte - Edegem
- Revalidatiecentrum Pulderbos - Zandhoven
- Rode Kruis Opvangcentrum voor asielzoekers
- Solidariteit van Het Gezin
- SOWEL - Antwerpen
- SR Living Group WZC - Brecht/Ham/Reet/...
- PMC Boekenberg - Deurne
- Thuisverpleging Pessers - regio Antwerpen
- Thuisverpleging Polet - regio Antwerpen/Beveren
- Thuisverpleging Vergauwen - regio Antwerpen
- Thuisverpleging Villa Roses - Bornem
- Thuisverpleging Wim Lemmens - regio Antwerpen
- Tropisch Instituut - Antwerpen
- Tsedek - Antwerpen
- UZA - Edegem
- UZ Brussel
- UZ Gent
- VCLB De Wissel - Antwerpen
- VCLB Kempen - Hoogstraten
- Villa Rozerood - De Panne
- Vulpia WZC - Turnhout/Mechelen/Antwerpen
- Wijkgezondheidscentrum De Vlier - Sint-Niklaas
- WGK Antwerpen
- WGK Oost-Vlaanderen
- WGK Vlaams-Brabant
- WZC De Regenboog - Zwijndrecht
- WZC Den Olm - Bonheiden
- WZC Immaculata - Edegem
- WZC Hof van Schoten
- Woonzorgcollectief - regio Antwerpen
- WZC Lindelo - Lille
- WZC Sint-Jozef - Wommelgem
- Zeepreventorium - De Haan
- ZNA Erasmus - Borgerhout
- ZNA Hoge Beuken - Antwerpen
- ZNA Jan Palfijn - Merksem
- ZNA Joostens - Zoersel
- ZNA Medisch Centrum Kaai 142 - Antwerpen
- ZNA Middelheim - Antwerpen
- ZNA Paola - Antwerpen
- ZNA PZ Erasmus - Antwerpen
- ZNA PZ Stuivenberg - Antwerpen
- ZNA Sint-Elisabeth - Antwerpen
- ZNA Stuivenberg - Antwerpen
- ZNA UKJA - Antwerpen
- Zorgbedrijf Antwerpen
- Zorgbedrijf Brasschaat
- Zorgpunt Waasland